

# Cambiare colore occhi con Photoshop

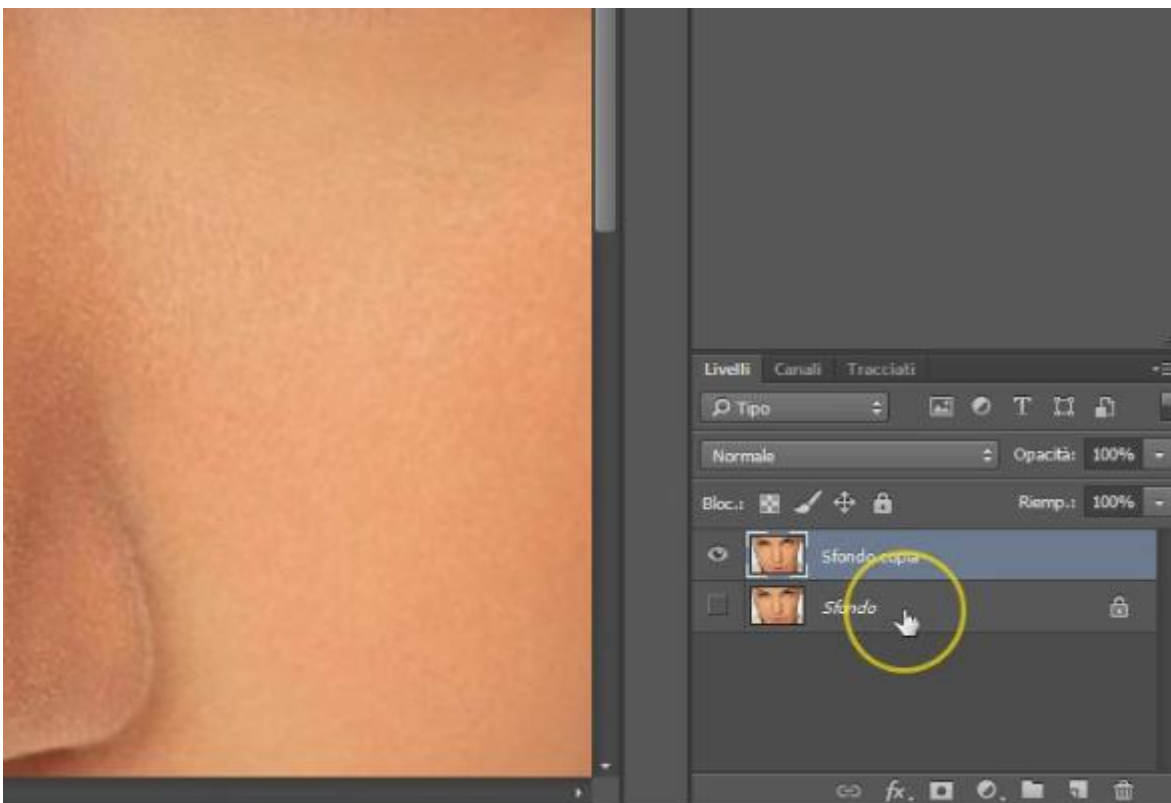
**Cambiare colore occhi con Photoshop è una pratica molto semplice anche per gli amatoriali alle prime armi. La tecnica richiede poco tempo, ma che allo stesso tempo permette un ottimo risultato.**

Cominciamo con lo scegliere una foto con una decente risoluzione, come potete vedere dal video, la foto è di oltre 1500px con una risoluzione di 96 dpi, per il web va più che bene. Per i non addetti ai lavori, consiglio di prendere la foto più “grande” che avete e lavorare su quella (successivamente faremo un tutorial sulla risoluzione corretta per la stampa e per il web).

A questo punto possiamo addentrarci nel tutorial:

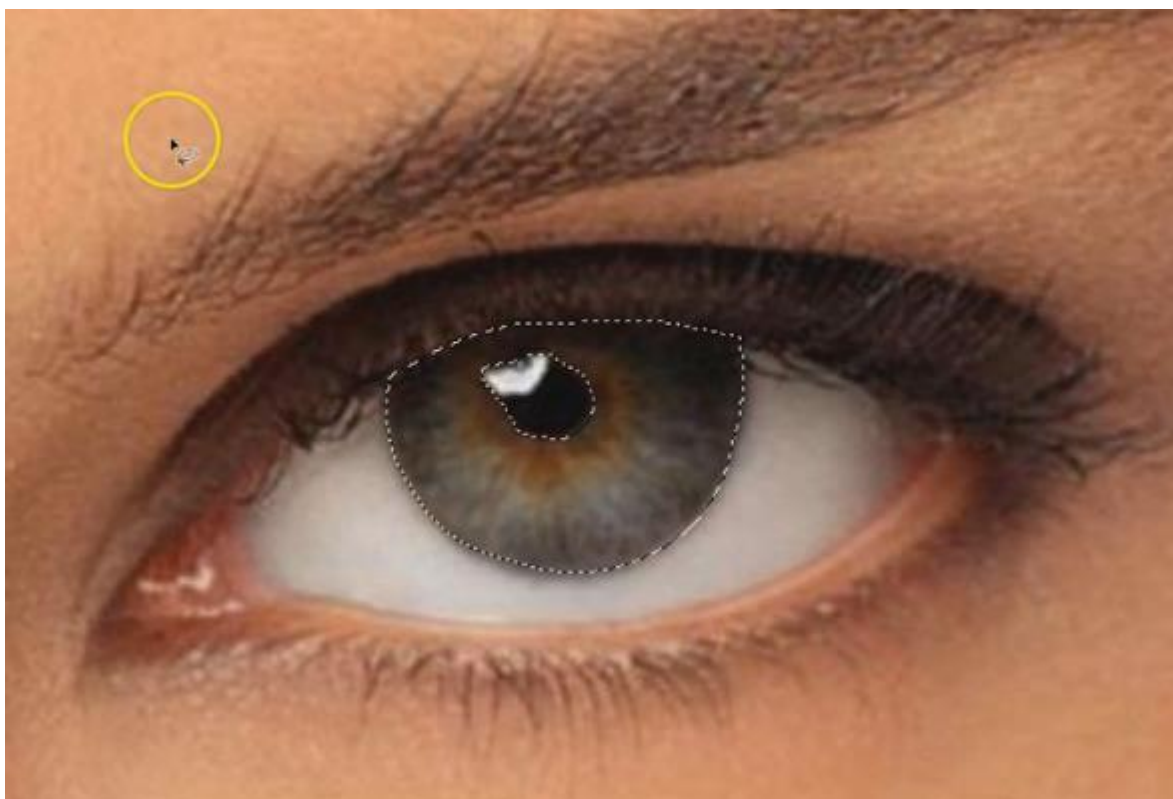
## 1 – Duplicare livello di sfondo:

Selezionate il livello e cliccate su **CTRL+J** da Pc oppure **CMD+J** da Mac. E' buona norma duplicare il livello di sfondo, per eventuali utilizzi futuri.



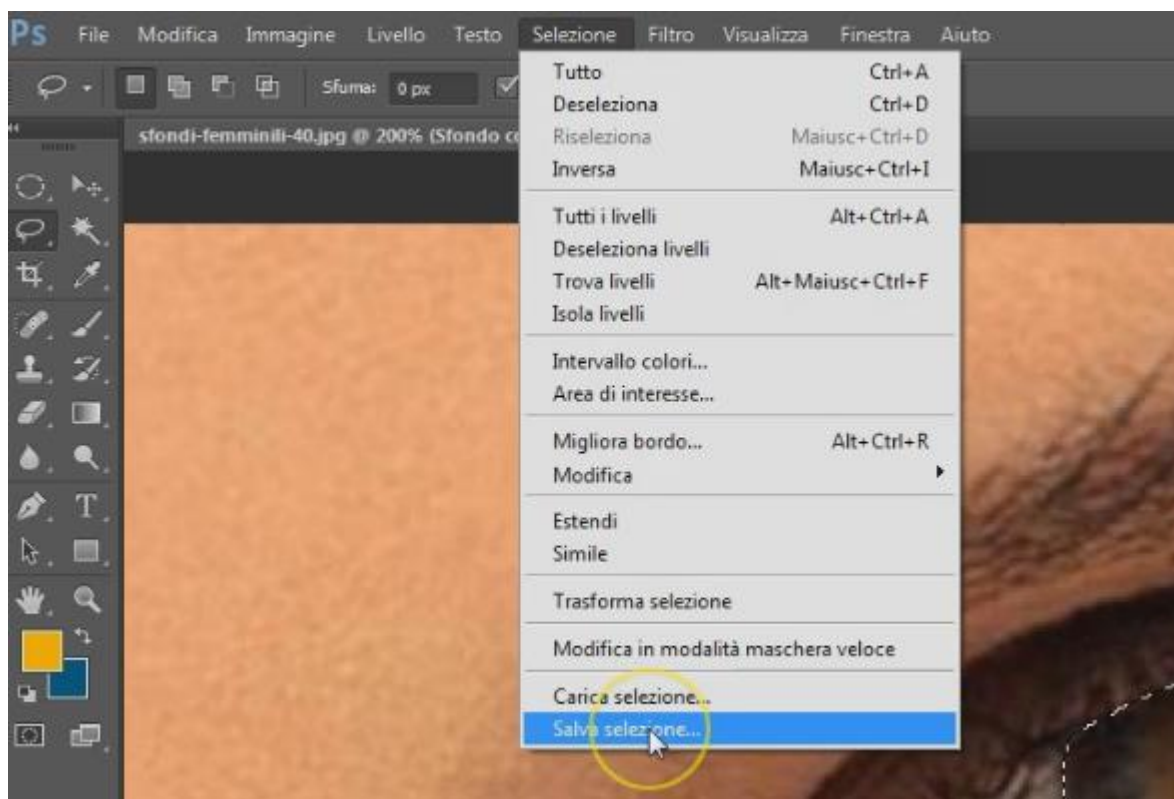
## 2 – Creare una selezione per l'occhio destro:

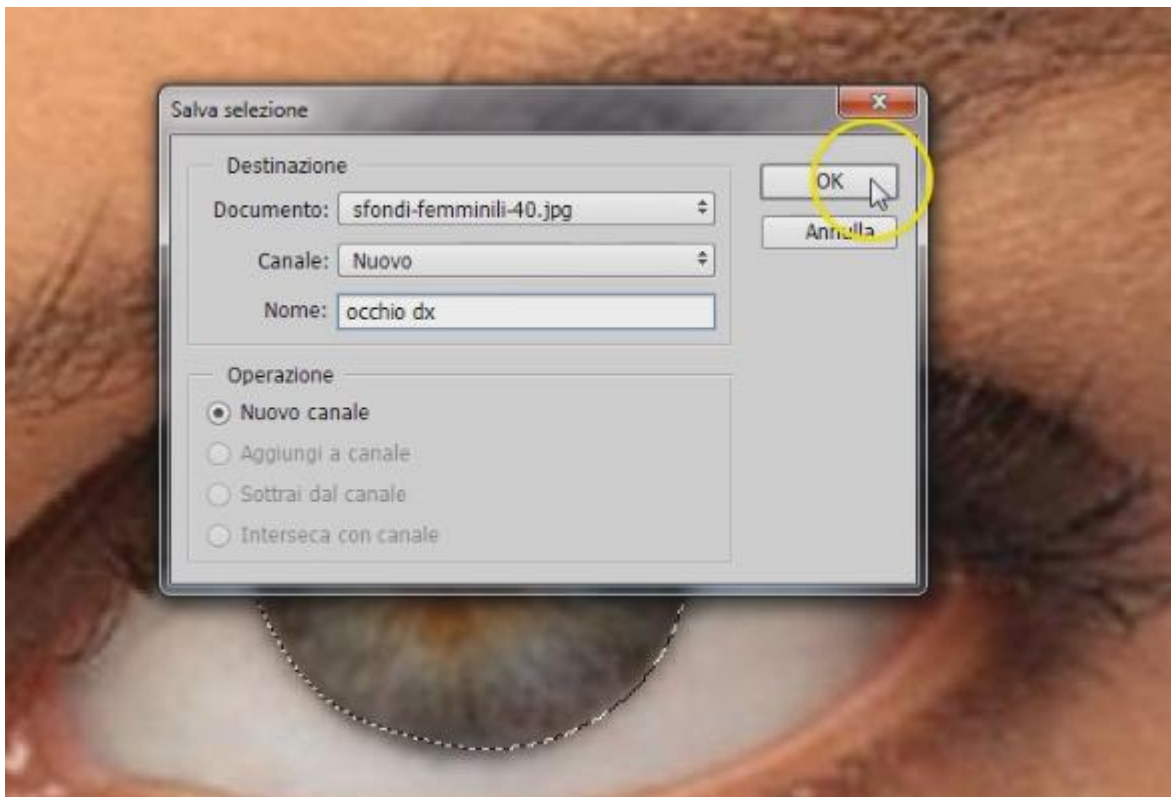
Potete utilizzare lo **strumento selezione ellittica** e sottrarre le parti eccedenti con lo **strumento lazo**, ricordando che per sottrarre alla selezione bisogna tenere premuto **ALT**, mentre per aggiungere bisogna premere il tasto **SHIFT** (o maiuscolo).



### 3 – Salvare la selezione:

Scegliere dal menu la voce **Selezione** e, aperto il menu a tendina, cliccare su **Salva selezione**. Assegnate un nome al salvataggio (nel video <https://youtu.be/EezcfU1Oeya> lo chiameremo “occhio dx”) e confermate con **OK**. A questo punto potete deselegionare con **CTRL+D** da Pc oppure **CMD+D** da Mac.



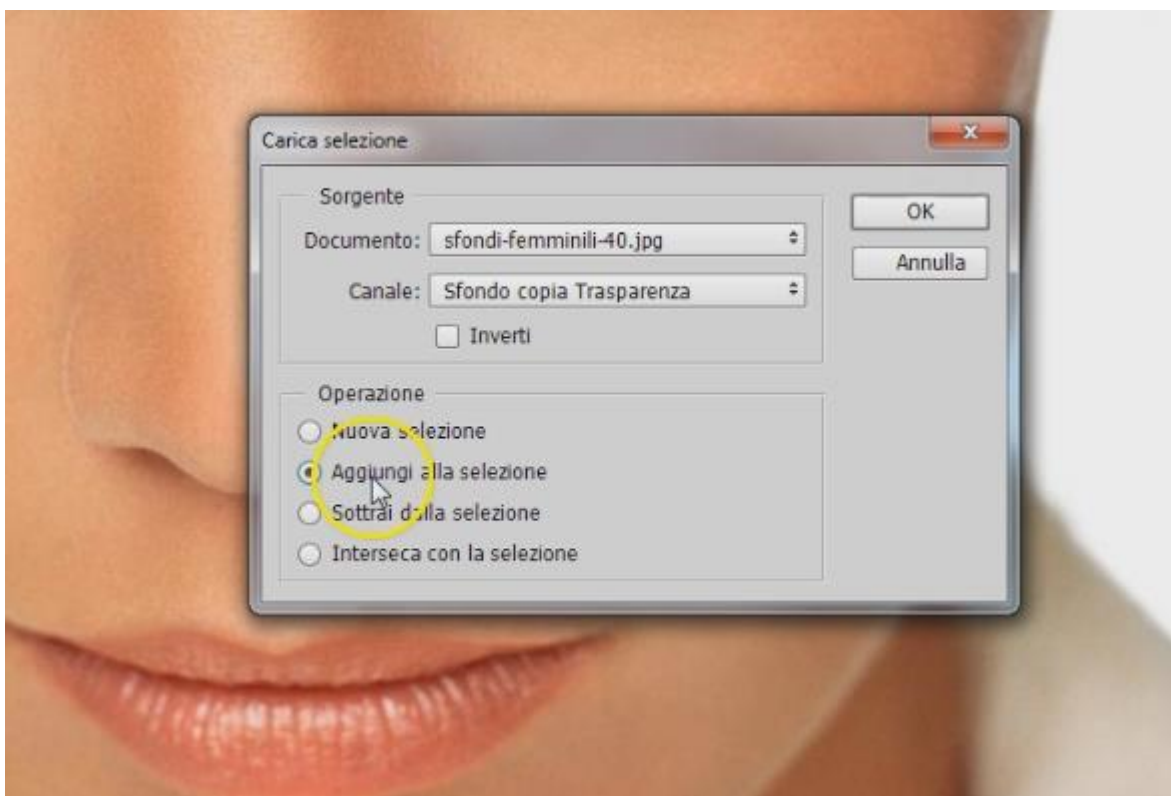


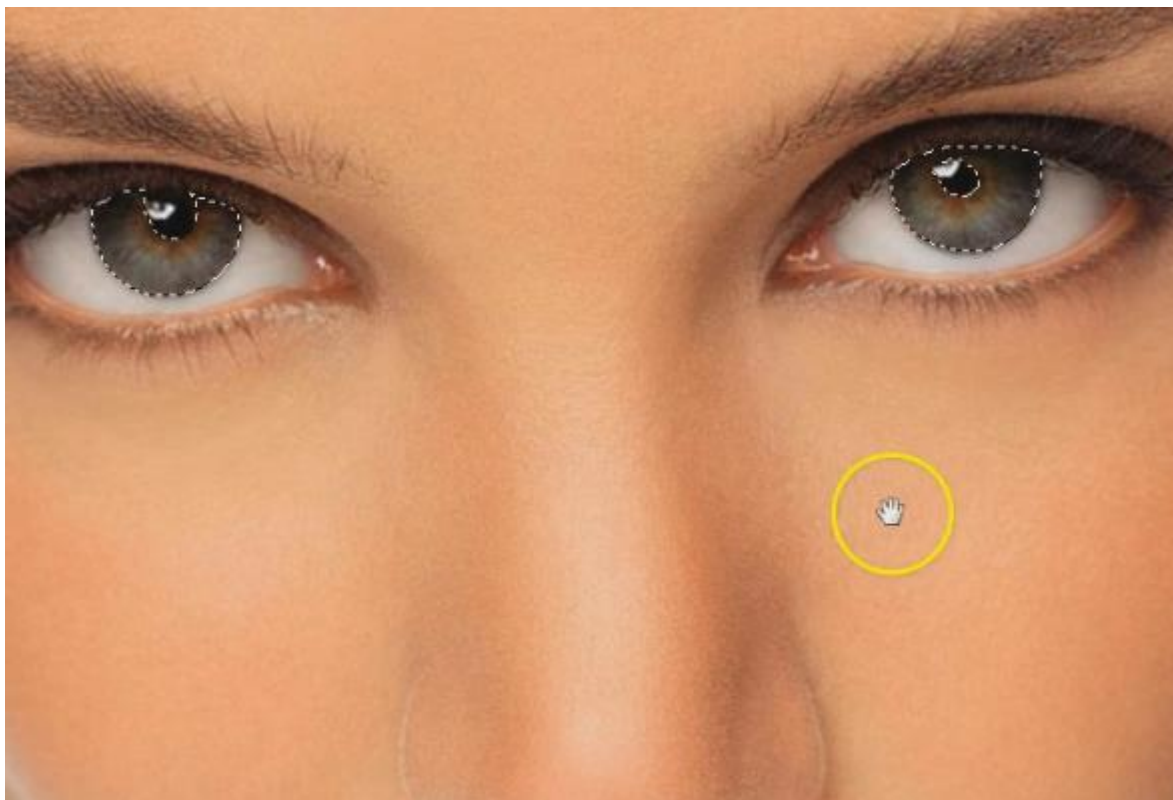
#### 4 – Creare una selezione per l'occhio sinistro:

Stesso procedimento fatto per l'occhio destro.

#### 5 – Aggiungere la selezione salvata:

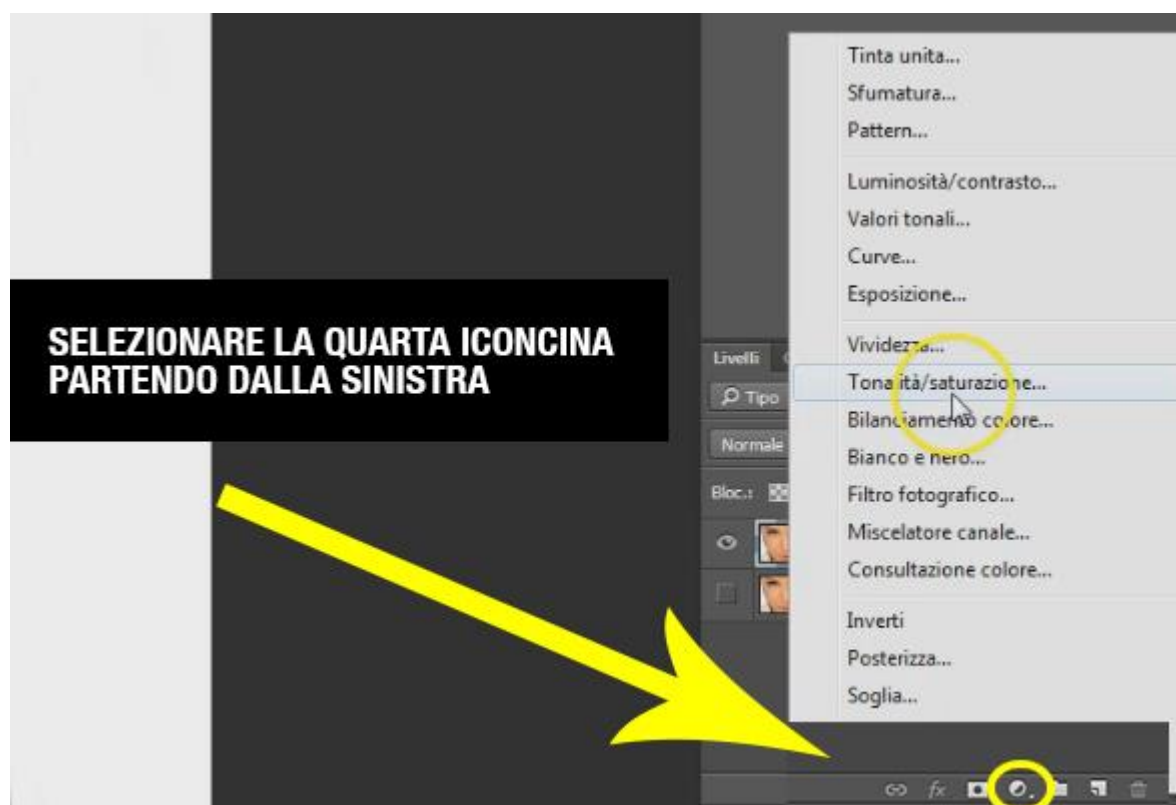
Scegliere dal menu nuovamente la voce **Selezione** e, aperto il menu a tendina, cliccare su **Carica selezione**. Quindi selezionare **Aggiungi alla selezione** dal nuovo pannello che si è aperto. Infine scegliere la selezione a cui abbiamo precedentemente assegnato un nome (nel caso nostro occhio dx) e confermare con **OK**.





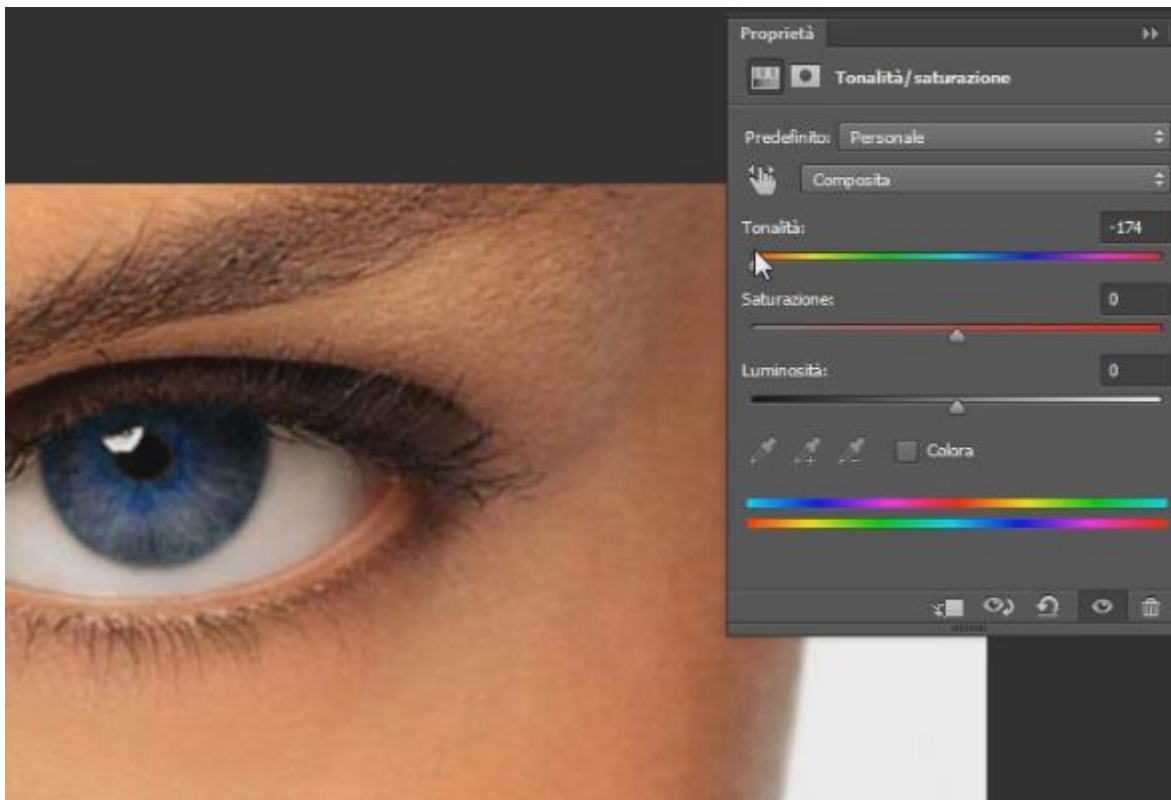
#### 6 – Applicare alla selezione un livello di Tonalità/saturazione

Selezionare dalla paletta livelli in basso a destra un **nuovo livello di riempimento o di regolazione** (la quarta iconcina partendo dalla sinistra), quindi cliccate su **Tonalità/saturazione** dal menu a tendina che si è aperto.



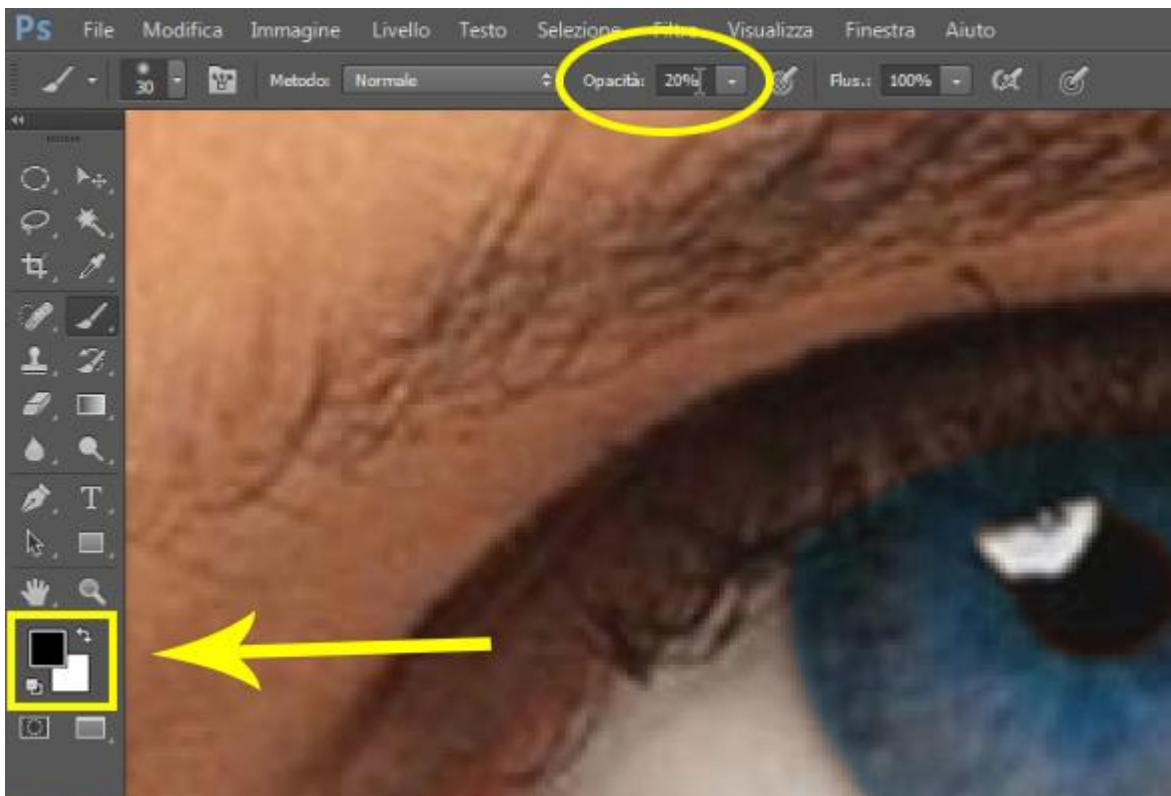
#### 7 – Regolare la tonalità

Regolare la tonalità, lasciando invariate la saturazione e la luminosità.



## 8 – Ritoccare la selezione

Ritoccare la selezione degli occhi dove il colore è troppo carico (normalmente attorno alla pupilla, utilizzando un **pennello con opacità al 20%** e agire direttamente nella maschera, facendo attenzione che il colore in primo piano sia il nero ed il colore di sfondo sia il bianco e non al contrario (come si vede in figura).



## 9 – Fare nuove prove con altri livelli di tonalità/saturazione

Duplicare il livello di **tonalità/saturazione**, nascondere il precedente e fare nuove prove, per ottenere dei risultati unici.

